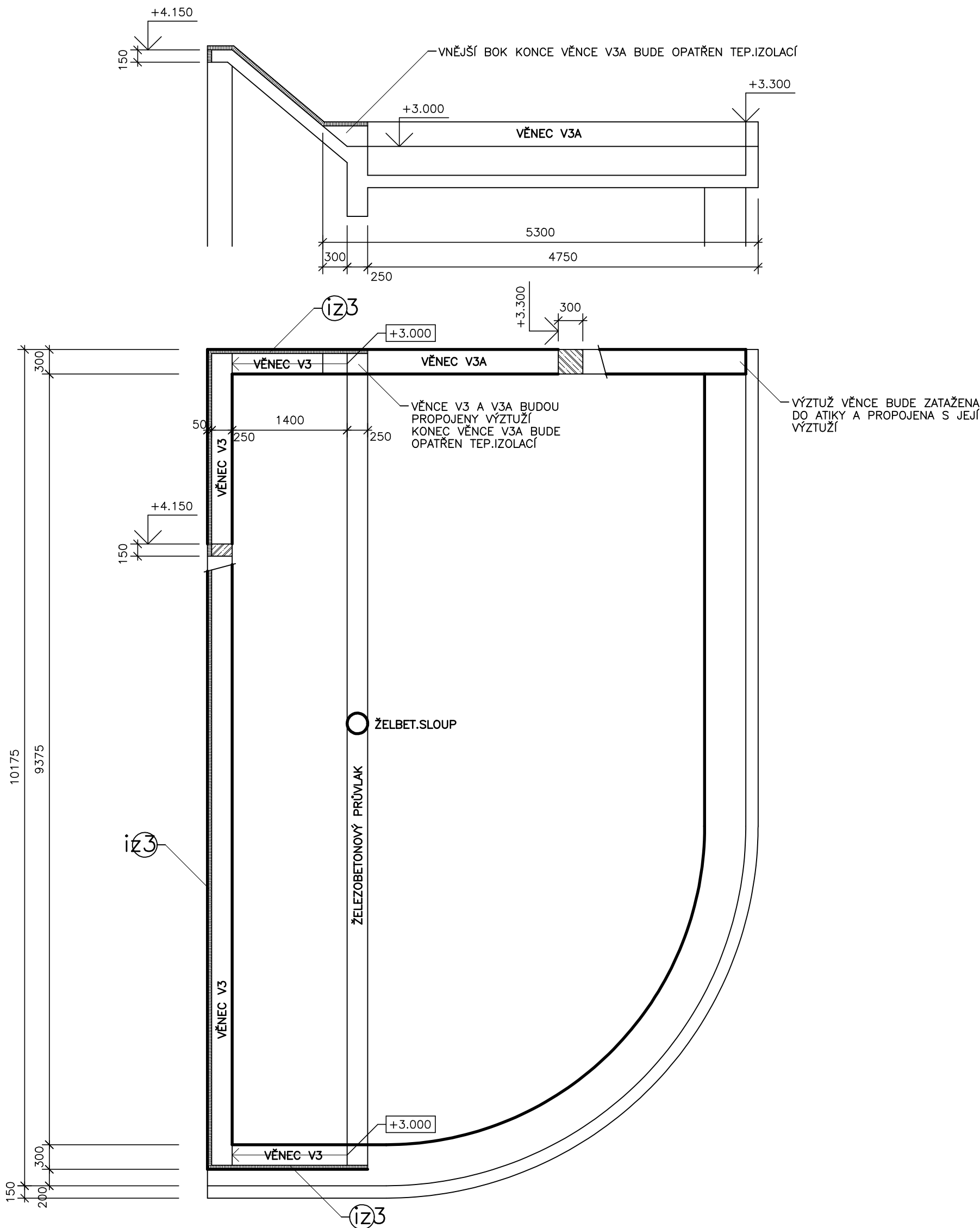
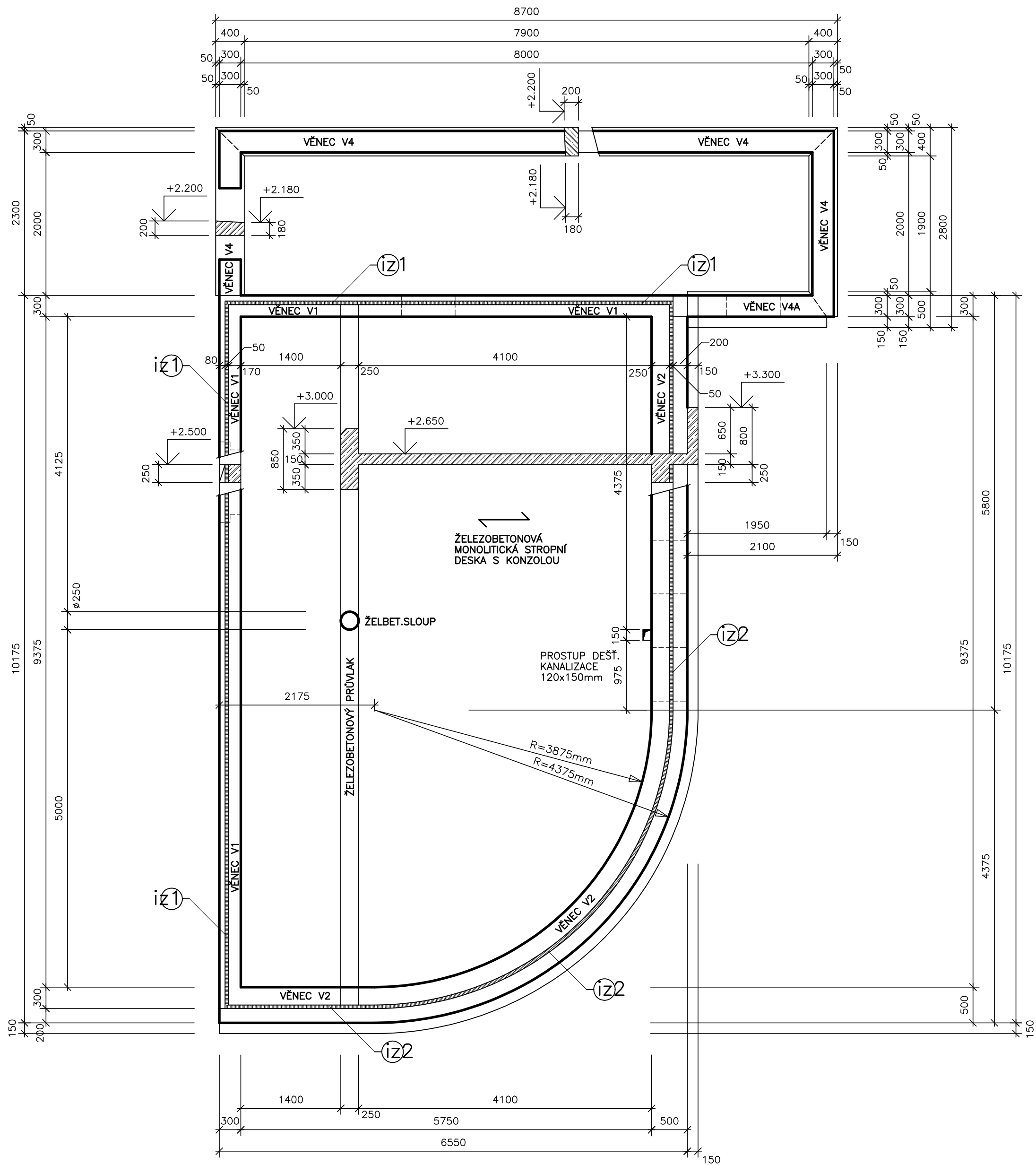


VÝKRES TVARU VĚNCŮ VE ZDIVU +4.150 AŽ +3.000



- IZ1 TEPELNÁ IZOLACE VĚNCE V=250mm
– KERAMICKÁ VĚNCOVKA VT 8/25 Profi + DESKA Z FENOLICKÉ PĚNY TL.50mm
(LAMBDA=0.020W/mK)
- IZ2 TEPELNÁ IZOLACE VĚNCE V=250mm – DESKA Z FENOLICKÉ PĚNY TL.50mm
(LAMBDA=0.020W/mK)
- IZ3 TEPELNÁ IZOLACE VĚNCE V=150mm – DESKA Z FENOLICKÉ PĚNY TL.50mm
(LAMBDA=0.020W/mK)

1 SMĚR PNUTÍ HLAVNÍ VÝZTUŽE ŽELEZOBETONOVÉ MONOLITICKÉ STROPNÍ DESKY

ZTUŽUJÍCÍ ŽELEZOBETONOVÉ VĚNCE v=150, 200 a 250mm, BETON C25/30,
VÝZTUŽ – 4ØR12 + TRMÍNKY ØR6, as=200mm, OČEL 10 505/R/
VĚNCE V OBVODOVÝCH STĚNÁCH OPATŘENY KERAMICKOU VĚNCOVKOU
VT 8/25 Profi S TEPELNOU IZOLACÍ DESKOU Z FENOLICKÉ PĚNY TL.50mm
HLAVNÍ VÝZTUŽ – STYKOVÁNÍ HLAVNÍ VÝZTUŽE VĚNCŮ PŘESAHEM
MIN.50Ø, STYKOVAT V JEDNOM MÍSTĚ MAX.1/2 VÝZTUŽE
KRYTÍ HLAVNÍ VÝZTUŽE – VĚNCE – MIN.30mm
VĚNCE VENKU (UKONČUJÍCÍ ZDIVO) – MIN.40mm

POZNÁMKA
– PRO ZAJIŠTĚNÍ TLOUŠTKY KRYCÍ VRSTVY VÝZTUŽE PŘI SPODNÍM LÍCI A BOČÍCH PRVKŮ
JE NUTNO POUŽÍT PROFESIONÁLNĚ VYRÁBĚNÉ DISTANČNÍ PODLOŽKY (PLASTOVÉ NEBO BE-
TONOVÉ). VÝZTUŽ DESKY PŘI HORNÍM LÍCI, KDE JE RIZIKO SEŠLAPÁNÍ VÝZTUŽE BĚHEM
BETONÁŽE A HUTNĚNÍ, JE TŘEBA PODEPŘÍT KOZLÍKY Z BETONÁŘSKÉ VÝZTUŽE NEBO PRO-
FESIONÁLNĚ VYRÁBĚNÝMI HADOVITÝMI PODLOŽKAMI ZE SVAŘOVANÝCH DRÁTŮ (NAPŘ.DISTA).
TATO POMOČNÁ VÝZTUŽ ZAJIŠTŮJE ZÁROVEŇ POLOHU NOSNÉ VÝZTUŽE VŮČI HORNÍMU LÍCI
DESKY – PŘEDEPSANÉ KRYTÍ.

POZNÁMKA
– KVALITA VNĚJŠÍHO POVRCHU ŽELBET.KONSTRUKCÍ – POHLEDOVÝ BETON (Dmax=16mm),
SPÁROREZ BEDNÍCÍCH DÍLCŮ BUDE ODSOUHLASEN ARCHITEKTEM
– NA BEDNĚNÍ POUŽÍT NOVÉ NEPOŠKOZENÉ BEDNÍCÍ DÍLCE, POVRCH PO ODBEDNĚNÍ
OŠETŘIT UZÁVĚRACÍM ČÍRÝM NÁTĚREM ODOLNÝM OTEŘU

BETON C25/30–XC1–CI 0.4–Dmax16–S3
OČEL 10 505/R/

VYPRACOVAL: ING. MILAN PILEČEK	ZODP. PROJEKTANT: ING.ARCH. V.STRÁNSKÝ		ARCHITEKTONICKÁ KANCELÁŘ
KRESLIL: VEDOUČÍ ARCHITEKT: ING.ARCH. V.STRÁNSKÝ	ING.ARCH. V.STRÁNSKÝ		JIŘÍHO Z PODEBRAD 56/1 DEČÍN VI • tel. 412 535043
KRAJ : ÚSTECKÝ	OBEC: DEČÍN IV – PODMOKLY	FORMÁT:	4 x A4
INVESTOR: STATUTÁRNÍ MĚSTO DEČÍN, MÍROVÉ NÁMĚSTÍ 1175/5, DEČÍN IV		DATUM:	05/2021
Z O O D Ě Č Í N NOVOSTAVBA PAVILONU PRO PUMY NA p.p.č. 426/1, k.ú.PODMOKLY		ÚČEL:	PROJEKT STAVBY
		Č. ZAK.:	1619–2/19
		Č. KOPIE:	MĚŘÍTKO: 1:50
VÝKRES TVARU STROPU A VĚNCŮ		Č. VÝKRESU:	D.1.2.2